



Listing matériel / Fiche technique 2021

Mise à jour du 01/03/2021



CONTACT :

Régisseur D'exploitation : Benjamin BRUNEAU
02 97 62 20 40 / 06 67 23 99 44 benjamin.bruneau@lechonova.com

SOMMAIRE

ESPACE SALLE DE CONCERTS	2
Caractéristiques salle / scène:	2
Equipement son salle	3
Equipement lumière salle	4
Equipement vidéo salle.....	5
BACKLINE	5
ANNEXES	6
Listing gélatines.....	6
Plan de scène, grill & ponts (vue de dessus)	7
Plan détail grill et ponts	8
Plan de la salle (coupe)	8
Plan de la salle (vue 3D)	9

SALLE DE CONCERTS



Caractéristiques salle / scène:

Dimension salle : 22,5 m x 12m x 7,60m

Plateau : 7m x 12m / H=1m (dimension pendrillonnée : ouverture 8m, profondeur 7m)

Scène en praticables SAMIA 2m x 1m revêtement noir antidérapant

Hauteur sous grill : 5,50m max environ (non fixe)

Accès direct à la scène depuis quai de déchargement H=1m via sas technique et double portes 2.2m x 2m et porte latérale 0.8 x 2m au lointain cour

Structure d'accroche sur palans motorisés (voir plan en annexe):

- Grill Prolyte H40V 8m x 5,10m
- Pont de face Prolyte H40V 11m
- Pont de contre Prolyte H40V 11m
- Pont lointain backdrop ASD SZ290 carré 11m
- Barres alu de différentes longueurs (6m, 3m) pour sous-perchage ou autre
- Barre de sous perchage Global Truss F31 (6 x 0.5m / 12 x 1m) + colliers de fixation (x16)

Divers :

- Jupe de scène en velours noir
- Patience motorisé pour rideau de face en velours noir
- Praticables de scène à compas SAMIA 2m x 1m revêtement noir antidérapant (x15)
 - o 10 à disposition + 5 pour régies
- Riser praticables à roulettes (x13)
 - o 9 à disposition + 4 pour régies
- Pendrillons pour cadre de scène (pendrillonnage adaptable à l'allemande ou à l'italienne)
- Coton gratté noir M1
- Moquette noire M1
- Cubes en bois de couleur noir de différentes hauteurs et tailles pour surélévation amplis ou autres

Equipement son salle

Toute l'installation a été conçue avec du matériel à la fois moderne et reconnu dans le milieu des musiques actuelles. Celle-ci (FOH, Monitor, studio) est câblée en analogique (48in+16out) et en numérique MADi (56-64). Un réseau RJ45 est dispo pour connexion d'un autre standard sur paire torsadée.

Diffusion façade :

- Système stéréo principal : Line-Array ADAMSON IS7 (6xIS7 par coté)
- Front fill : ADAMSON IS7PX 100° x 50° (x2)
- Point central : ADAMSON IS7PX 70° x 40° (x1)
- Subs Infragraves : Sub IS219 (x3) sous la scène
- Amplification : LAB GRUPPEN PLM 12K44 (x3)
- Processing : LAKE
- Afficheur/enregistreur de niveau sonore : AMIX AFF 25-3

Diffusion retour :

- Retours de scène : ADAMSON M-15 (x12)
- Amplification : LAB GRUPPEN PLM 12K44 (soit 10 circuits actifs)
- Processing : LAKE
- Side fill : ADAMSON IS10P (x2) fixé en accroche latérale sur le grill
- Drum fill : MDC 1 (x2) à disposition selon config
- Amplification side : LAB GRUPPEN D 80
- Amplification Drum fill : LAB GRUPPEN PLM 12K44
- In ear : SENNHEISER G4 (x2)

Microphonie et accessoires :

- Parc micros complet :
 - o Audix : D6 (x2), I5 (x2), D2 (x2) + D4 (x1)
 - o Shure : B52 (x2), B91 (x1), SM81 (x4), SM57 (x6), B57 (x2), SM58 (x8), B58 (x2), B56 (x1)
 - o HF Shure : UR4D (x4) – capsules B58 ou SM58 au choix
 - o Sennheiser : e604 (x4), MD421 (x2), e906 (x2)
 - o AKG : C414 (x2), C535 (x2), C451 (x2)
 - o Neumann : KM184 (x2)
 - o BeyerDynamic : M88 (x1), TG 53i (x2)
 - o Audio-Technica: ATM350 (x2), ATM450 (x2), AE 3000 (x2)
 - o Heil Sound : PR 30 (x2)
 - o Electrovoice : RE 20 (x1)
 - o T-bone : Ovid cc100 avec kit de fixation complet (x2)
 - o Pronomic : MCM 100 avec kit de fixation complet (x2)
 - o DI : BSS AR133 (x12), Radial ProD2 (x2), Radial ProAV (x2), Radial J48 (x2)
 - o DI palmer PDI 09 (x2)
 - o Kit Drum LEWIT AUDIO : DTP 640 REX (x1), DTP 340 TT (x4)
- Parc pieds de micros complet :
 - o K&M : Grand Pied Perche (x25), Pied Droit (x2), Petit Pied Perche (x15), Petit Pied GC (x3), Pied conférence (x3)
 - o Audix : Cab Grabber (x1), Cab Grabber XL (x1)
 - o Clamp Latin percussion (x4)

Régie façade :

- Console DIGICO SD8-36 complète + SD-rack (48 in/16 out analo/8 out AES stereo) déporté + Flight Case
 - o 8in/8out en analogique et 8in/8out en AES dispo à la console pour périphériques externes
- Passerelle AUVITRAN Audio tool box avec carte MADi, AES, ANALO, DANTE
- Multi-effets externes :
 - AES : TC R4000 (x1), TC M3000 (x1), PCM 96 (x1), SPX2000 (x1),
 - analogique : TC D-Two (x1), SPL transient designer (x2)
- Lecteur / enregistreur sur clé USB / carte SD DENON DN-500R (x1) sur AES
- Lecteur / Graveur de CD Tascam CDRW 901 (x1) sur AES
- PC relié aux racks amplis/processeurs avec logiciels de télécommande
- Carte RME MADiface USB pour enregistrement multipiste direct sur PC face

Régie retour :

- Console DIGICO SD8-36 complète + D2-rack (48 in/16 out analo/8 out aes stéréo) déporté + Flight Case

R.E.M.A. **L'ECHONOVA** – Régie de l'Equipement Musiques Actuelles - **1 Rue Léon Griffon – 56890 Saint Avé**

02 97 62 20 40 – infos@lechonova.com – www.lechonova.com

Crédits photos : Renaud Ruhlmann (tous droits réservés)

- 8in/8out en analogique et 8in/8out en AES dispo à la console pour périphériques externes
- Multi-effets externes : TC M2000 (x1)

Divers :

- Tout le câblage nécessaire (XLR, Multipaires, adaptateurs, etc ...)
- Intercom : Station ASL BS216 + 6 boîtiers ceinture BS15 + 6 casques + 2 appels lumineux.
- Flight case pour tout le matériel (Armoire régie, flight câblage, flight pieds de micros, etc ...)
- A dispo :
 - Supports guitares & basses
 - Pieds X pour synthés dont un double
 - Pupitres
 - Cubes pour surélever les amplis, pieds divers, etc ...
- Possibilité d'enregistrement multipistes directement en régie façade ou au studio d'enregistrement (se renseigner)
- Backline classique disponible sur demande (voir listing matériel studios de répétitions ci-dessous)

Equipement lumière salle

L'installation a été pensée pour pouvoir s'adapter à la majorité des fiches techniques et propose donc un parc d'éclairage traditionnel conséquent, mais aussi d'un parc d'éclairage automatique adapté à la taille de la salle. En outre le standard actuel DMX est développé sur la totalité de l'installation, mais le câblage ayant été mis en place permettra une évolution facile vers les futurs formats (Câble CAT6)

Parc projecteurs traditionnels et leds :

- PAR64 DTS (x44), lampes CP60, 61 & 62 au choix
- PC1000W 310HPC ROBERT JULIAT (x10)
- Découpe 1000W 614SX ROBERT JULIAT (x8)
- Séries ACL BP5070KIT ESL (2x2) + charges 110V (x4)
- Stroboscope ATOMIC3000 MARTIN (x2)
- SUNSTRIP OXO (x10)
- Blinder FL1300 L804 DTS (x4)
- Blinder FL2600 L802/1 DTS (x2)
- Pars Led ROBE PARFECT 150 (x10)

Parc projecteurs automatiques :

- ROBE DL4X Spot (x10)
- ROBE SPIIDER (x10)
- ROBE POINTE (x6)
- COLORWASH 575AT ROBE (x6)

Pupitres :

- MA LIGHTING Light Commander 48/6 (x1)
- MA LIGHTING GrandMA2 Ultralight (x1)

Gradateurs :

- RVE Dimkit 12x3Kw (x4) + RVE Dimkit 6x3kw (x&) – 54 ch en fixe selon implantation sur grill et plateau
- ADB Mikapack15 6x2.3kw (x2) – 12 ch sur le pont de face
- RVE Stager 6x3kw (x1) en mobile

Divers :

- Machine à brouillard LOOK UNIQUE 2.1 (x1)
- Ventilateur JEM AF-1 (x1)
- Node LUMINEX 828MK2 (x1)
- Switch CISCO 300-10 (x2)
- Splitter DMX ARTISTIC LICENSE RACK SPLIT RDM (x2)
- Splitter DMX SHOWTEC DB-1/4 (x4)
- Splitter DMX RDMS6 ELATION (x1)
- Tout le câblage électrique et DMX nécessaire (5/3 points) et adaptateurs
- Pieds de levage DOUGHTY Nightclub25 + Barre T (x2) - Hmax = 2,5m
- Pieds de levage DOUGHTY Easylift + Barre T (x4) - Hmax = 3,8m
- Pieds K&M 214/6 (x4) – Hmax = 2,1m

R.E.M.A. **L'ECHONOVA** – Régie de l'Equipement Musiques Actuelles - **1 Rue Léon Griffon – 56890 Saint Avé**

02 97 62 20 40 – infos@lechonova.com – www.lechonova.com

Crédits photos : Renaud Ruhlmann (tous droits réservés)

- Cubes & Flycases pour surélever les machines au sol (différentes tailles et hauteurs, 0.5m, 1m)
- Totem (x4) hauteurs 1m / 2m / 3m

Equipement vidéo salle

- Vidéo projecteur EPSON EB-Z9875U full HD 8700 Lumens (x1)
- Objectif EB Z 8000 M06 (2.68/4.1) pour VP EPSON
- Objectif EB Z 8000 M07 (3.92/5.97) pour VP EPSON
- Vidéo projecteur HITACHI CP-X 615 / 4000 Lumens (x1)
- Ecran mobile sur pied 4m x 3m (x1)
- Ecran polichinelle 4m x 3m (x1)
- Caméra pour captation concerts en salle et retransmission dans le hall/bar (x1)
- Lecteur DVD professionnel mobile + Flight Case (x1)
- Baie de brassage, grille de commutation et scaler Kramer dans le local sono
- Tout le câblage nécessaire (VGA, HDMI, coax, convertisseurs Kramer pour distribution sur réseau RJ45) et SDI
- Possibilité d'enregistrement multi caméras et/ou montage vidéo par l'intermédiaire d'une association partenaire ou prestataire. Se renseigner.

BACKLINE

DRUM :

- PEARL VISION MAPLE VMX 925
22*18, 12*9, 13*10, 16*16, 14*5.5 bois
- PEARL VISION MAPLE VMX 905
20*18, 10*8, 12*9, 14*14, 14*5.5 bois
- PEARL MAPLE MASTER MCT924XEP/C
22*18, 10*7, 12*8, 16*14, 14*5.5 bois
- PEARL MAPLE DECADE STUDIO DMP905
20*16, 10*7, 12*8, 14*14, 14*5.5 bois
- + tom 13*10, + sn métal 14*5.5

AMPLI GTR :

- FENDER TWIN REVERB 65
- FENDER DELUXE vintage modified
- VOX AC-30
- ROLAND JC-120
- MARSHALL JVM410H
- MARSHALL JTM45
- EVH 5150 III
- Baffle 4*12 MARSHALL 1960 A (16 ou 4 Ohms en mono / 2*8 Ohms en stéréo)

AMPLI BASSE :

- AMPEG SVT3 PRO + Baffle SVT610 HLF (4 Ohms)
- FENDER SUPER BASSMAN + Baffle FENDER BASSMAN 610 NEO (4 Ohms)
- FENDER BASSMAN 250 + Baffle BASS MAN 115 (8 Ohms)
- HARTKE HA3500C + Baffle HX410 (8 Ohms) et HX115 (8 Ohms)

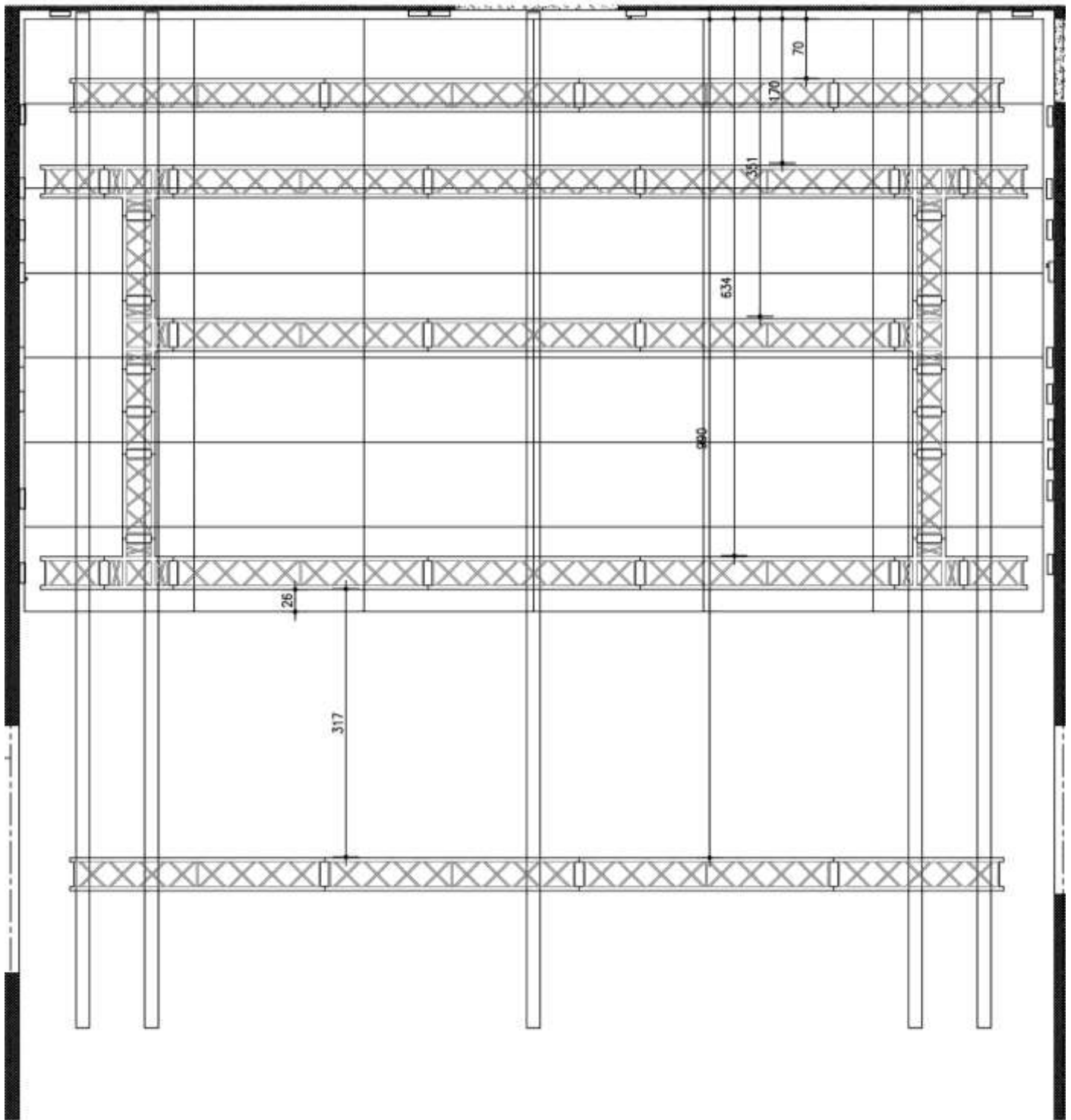
ANNEXES

Listing gélatines

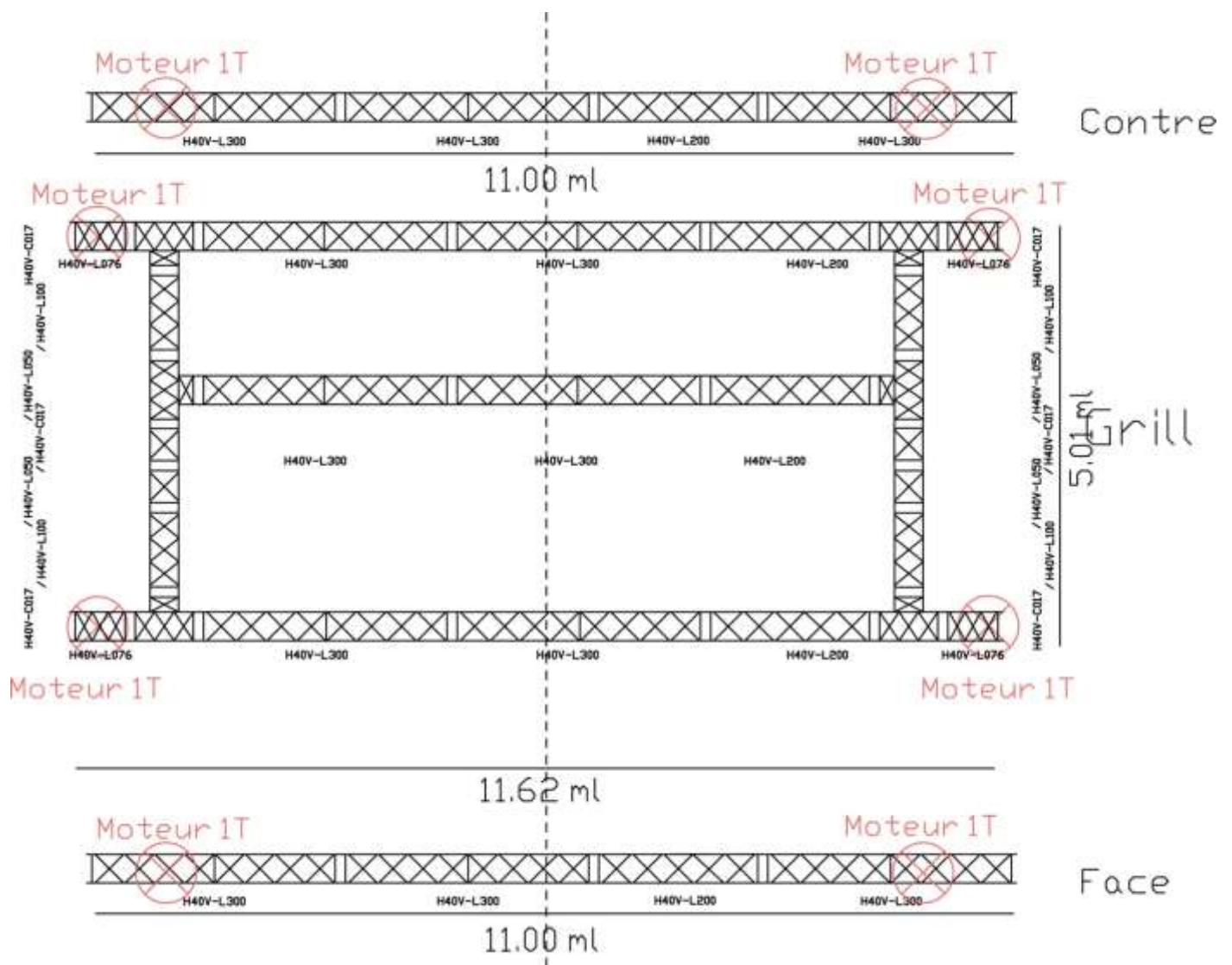
Ref Lee Filters	Color
019	Fire
021	Gold Amber
026	Bright Red
027	Medium red
053	Paler Lavender
058	Lavander
079	Just Blue
088	Lime Green
101	Yellow
106	Primary red
115	Peacock Blue
119	Dark Blue
124	Dark Green
126	Mauve
134	Amber
135	Deep Golden Amber
147	Apricot
148	Bright Rose
152	Pale Gold
156	Chocolate
158	Deep Orange
162	Bastard Amber
170	Deep Lavender
180	Dark Lavender
181	Congo Blue
183	Moonlight Blue
195	Zenith Blue
200	Double C.T. Blue
201	Blue
204	Orange
219	Fluorescent Green
243	Fluorescent 3600 K
323	Jade
332	Special Rose Pink
343	Special Medium Lavander
354	Steel Blue
707	Ultimate Violet
711	Cold Blue
716	Mikkel Blue
736	Twickenham Green
738	Jas Green

Autres références disponibles sur demande

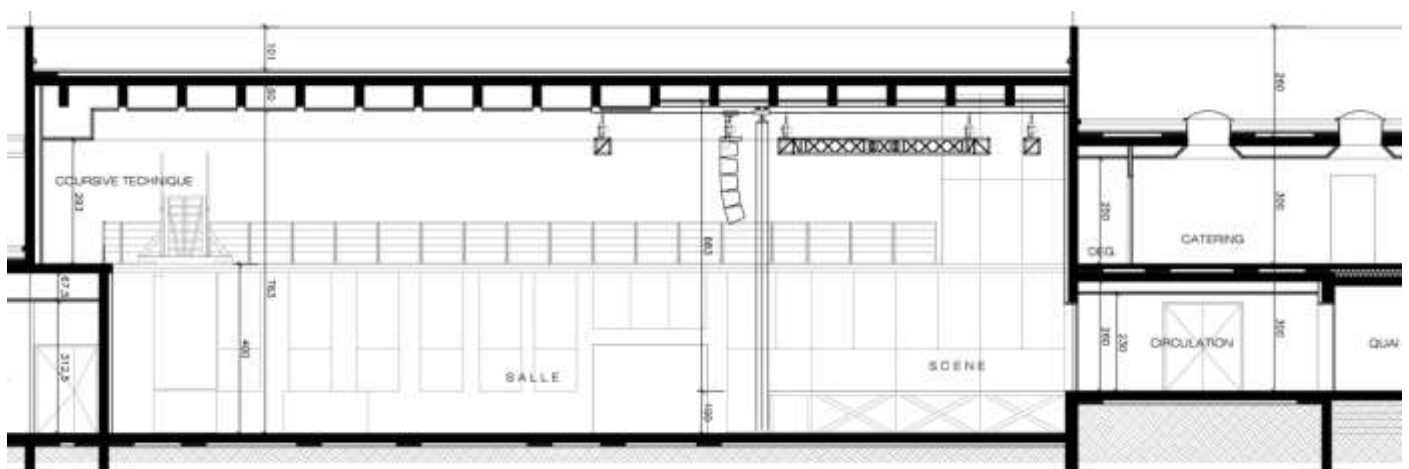
Plan de scène, grill & ponts (vue de dessus)



Plan détail grill et ponts

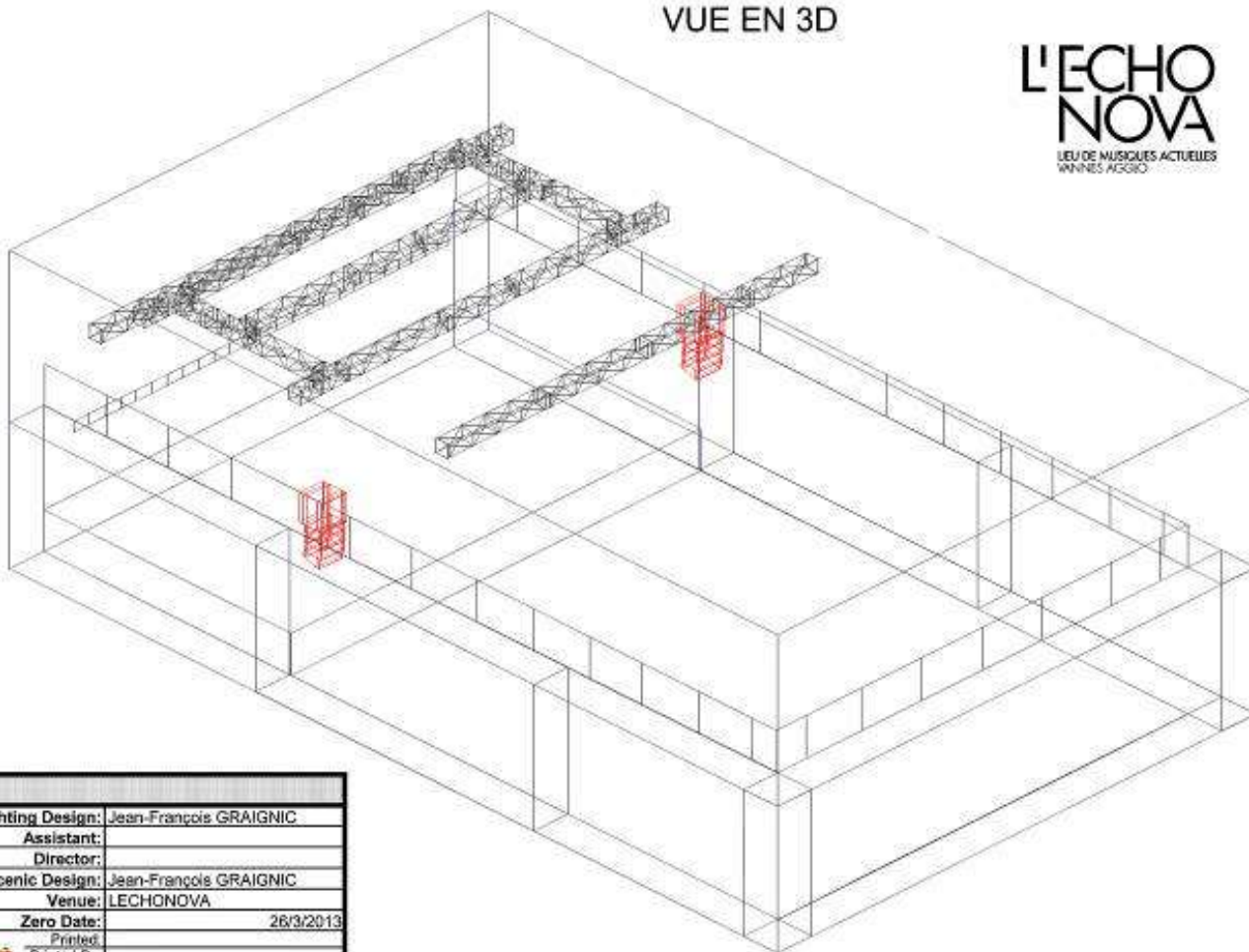


Plan de la salle (coupe)



VUE EN 3D

**L'ECHO
NOVA**
LEU DE MUSIQUES ACTUELLES
WINNES AGGIO



Lighting Design:	Jean-François GRAIGNIC
Assistant:	
Director:	
Scenic Design:	Jean-François GRAIGNIC
Venue:	LECHONOVA
Zero Date:	26/3/2013
Printed:	
Printed By:	
File:	

